



دليل الهوية المرئية

المحتوى

2	المقدّمة
3	الشعار
9	الألوان
11	الخطوط
15	العلامات التجارية
23	المستندات
24	التغليف
25	جهات الاتصال

ينبع حبنا للصقر من العصور القديمة، وهو طائر يرمز إلى
السيادة المطلقة في دولة الإمارات العربية المتحدة، ويظهر
بفخر على العملات الورقية وعلى شعار الدولة الوطني. كما
يمكن مشاهدة عروض مذهلة لرياضة الصيد بالصقور حول
أنحاء الدولة، حيث ينطلق هذا الطائر المهيّب من معصم
الصيد ليحلق عالياً، ثم يدور بزاوية حادة ويندفع نحو الأرض
بسرعة تصل إلى حوالي 200 كم/ساعة لصيد فريسته.

تمثل سرعة طيران الصقر ومهارته في الصيد مصدر إلهام
لنا، ولذلك لم نتردد يوماً في إدخال اسم وصورة هذا الطائر
الجليل في هوية علامتنا التجارية.



المقدّمة 2

الشعار | العناصر 3

اسم الشركة

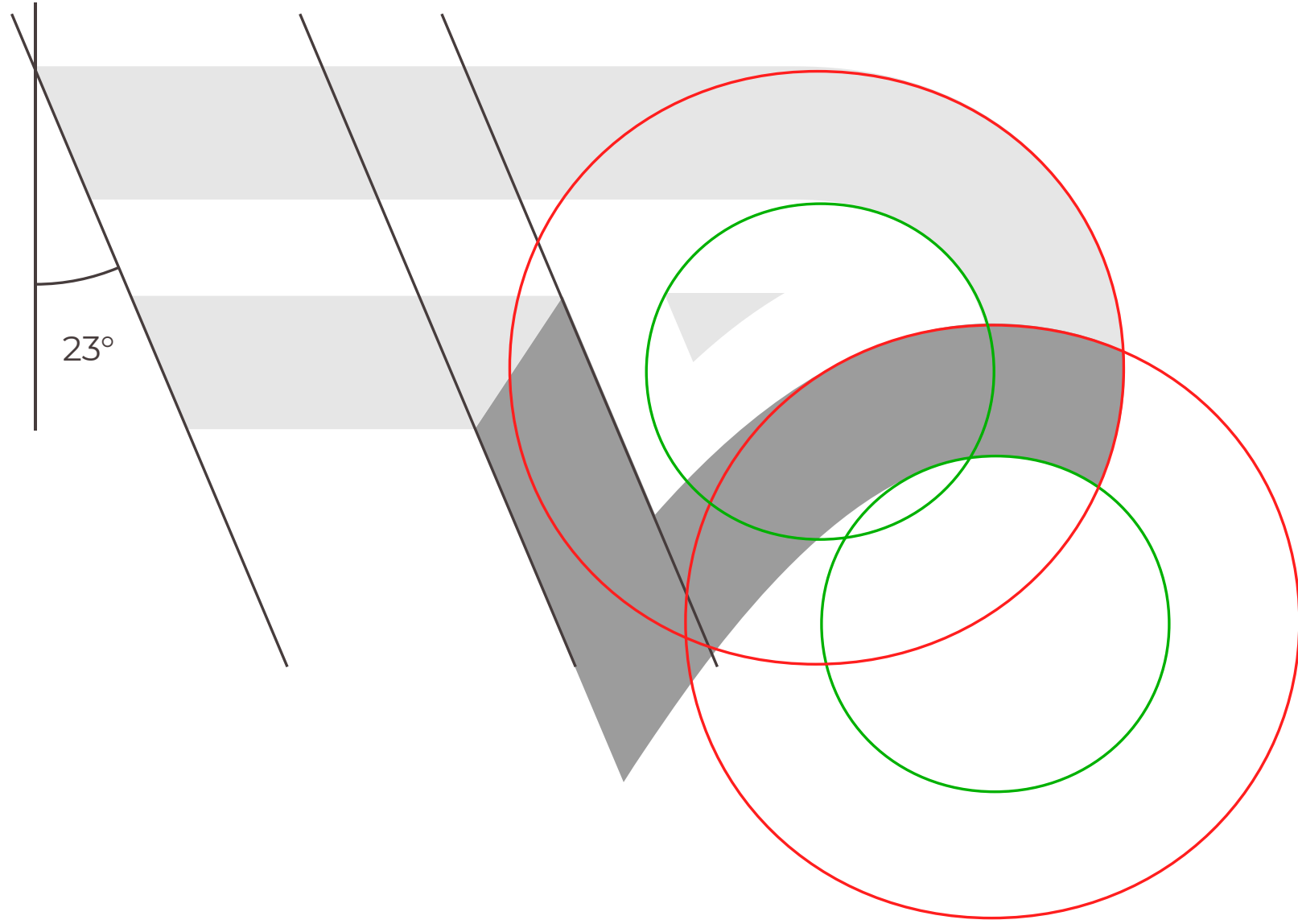
يعني اسم "فالكو فيلوتشي"
الصقر السريع وهو طائر نشط
وهادف، وقد أصبح رمزاً لشركتنا.



الرمز المرئي

وضعية رأس الصقر أثناء الطيران.

تم تصميم رأس الصقر بزوايا ومنحنيات محددة تتماشى مع الشكل الدائري لحرف الـ "O" في الشعار، وتلتزم الشركة بالحفاظ على تلك النسب، ولا يمكن تغييرها بأي شكل من الأشكال.





○ يجوز استخدام الرمز المرئي كعنصر تصميمي منفصل عن اسم الشركة.

✘ ولكن لا يجوز استخدام اسم الشركة - كما هو في الشعار - كعنصر مستقل منفصل عن الرمز المرئي.



الشعار | خيارات الاستخدام 5

يجب أن لا يقل ارتفاع الهوامش المحيطة بالشعار عن ارتفاع حرف الـ "F"، ولا يجوز وضع أي نصوص أو عناصر رسومية أخرى داخل المساحة المحصورة بتلك الهوامش.



بالإضافة إلى حزمة الألوان الرئيسية، يجوز عرض
الشعار على خلفيات بألوان الشركة، شريطة
الحفاظ على الهوامش المحيطة به.

FALCO
VELOCE



FALCO
VELOCE



عرض الشعار على خلفية

الشعار 7

يجب استخدام إصدارات الشعار بالأبيض والأسود في حال عدم إمكانية استخدام الألوان أو وجود مشاكل عملية.

الشعار | إصدارات أحادية اللون 8



FALCO
VELOCE



الألوان | مجموعة الألوان الأساسية

تستند مجموعة ألوان الشركة إلى ثلاث درجات طبيعية موجودة في ريش الصقر، وبناء عليه يجب إنشاء جميع المواد التي تحمل شعار فالكو فيلوتشي باستخدام هذه الألوان فقط.

RGB 70 60 60
CMYK 50 50 45 65
Web 403A3B
Pantone 440C
ORACAL 081

190 160 105 RGB
20 30 60 15 CMYK
BEA069 Web
465C Pantone
800 ORACAL

RGB 230 230 230
CMYK 8 7 6 0
Web E2E1E3
Pantone Cool Gray 1 C
ORACAL 072

الخط الأساسي المستخدم في المواد التابعة للعلامة التجارية هو خط "Montserrat"، ويمكن استخدام جميع أنماطه الـ 18 المختلفة، بدءاً من الخط الرفيع إلى الخط السميك، بما فيها الأنماط المائلة، وذلك حسب التصميم المطلوب.

الخطوط | الخط اللاتيني الأساسي 11

0123456789@!#\$%&() abcdefghijklmnopqrstuvwxy ABCDEFGHIJKLMNopqrstuvwxyz	رفيع
0123456789@!#\$%&() abcdefghijklmnopqrstuvwxy ABCDEFGHIJKLMNopqrstuvwxyz	عادي
0123456789@!#\$%&() abcdefghijklmnopqrstuvwxy ABCDEFGHIJKLMNopqrstuvwxyz	غامق
0123456789@!#\$%&() abcdefghijklmnopqrstuvwxy ABCDEFGHIJKLMNopqrstuvwxyz	أسود

- يمكن استخدام خط "Century Gothic" في المستندات كالنشرات الإخبارية والمواقع الإلكترونية وغيرها، في حال لم يكن الخط الأساسي متاح للاستخدام.
- × لا يجوز استخدام هذا الخط في المواد التسويقية.

0123456789@!#\$%&()
abcdefghijklmnopqrstuvwxyz
ABCDEFGHIJKLMNOPQRSTUVWXYZ

عادي

**0123456789@!#\$%&()
abcdefghijklmnopqrstuvwxyz
ABCDEFGHIJKLMNOPQRSTUVWXYZ**

غامق

يُوصى باستخدام خط "Segoe UI" كخط رئيسي في المواد التسويقية باللغة العربية.

0123456789@!#\$%&()
أبكديفغيجكلمنوبكرستوفوكسيز

شبه رفيع

0123456789@!#\$%&()
أبكديفغيجكلمنوبكرستوفوكسيز

عادي

0123456789@!#\$%&()
أبكديفغيجكلمنوبكرستوفوكسيز

غامق

يمكن استخدام خط "Arial Arabic" في المستندات الفنيّة في حال لم يكن الخط الرئيسي "Segoe UI" متاح للاستخدام، مثل العروض التقديمية أو المواد الموجودة على الإنترنت.

0123456789@!#\$%&() | عادي
أبكديفغijklmnopqrstuvwxy

0123456789@!#\$%&() | غامق
أبكديفغijklmnopqrstuvwxy

تم إنشاء نظام تعريف مرئي للعلامة التجارية بهدف تسهيل التعرف عليها وتمييزها بصورة أفضل. يحتوي كل شعار على مجموعة ألوان خاصة به، وتتميز المجموعة الكاملة بهيكل واحد يتضمن اسم المنتج والوصف الخاص به، بالإضافة إلى نسخة من شعار رأس الصقر المصممة وفقاً لاستخدامات المنتج المقصودة.

العلامات التجارية | هيكل الشعار 15



FALCO FR
flame retardant



فالكو اف ار

العلامات التجارية

16



235 30 35	250 170 50	RGB
0 100 100 0	0 35 90 0	CMYK
E3000B	F9B11E	Web
2347 C	1235 C	Pantone
032	019	ORACAL

FALCO WA
water treatment agent



فالكو دبليو اي

العلامات التجارية

17

0 115 190

105 180 227

RGB

100 50 0 0

55 15 0 0

CMYK

0068B4

69B3E3

Web

300 C

299 C

Pantone

052

056

ORACAL

FALCO MF
magnesium fertilizer



فالكو ام اف

العلامات التجارية

18

0 115 50

165 205 100

RGB

85 10 100 35

40 0 80 0

CMYK

007127

AECC52

Web

349 C

368 C

Pantone

613

063

ORACAL

FALCO AC
anti-caking agent



فالكو ايه سي

العلامات التجارية

19

0 50 20

250 170 50

RGB

80 30 80 80

0 35 90 0

CMYK

003214

F9B11E

Web

5535 C

1235 C

Pantone

060

019

ORACAL

FALCO FA
feed additive



فالكو اف ايه

العلامات التجارية 20

65 15 5

175 100 75

RGB

25 80 75 80

15 60 70 20

CMYK

431405

B66444

Web

7631 C

7585 C

Pantone

800

083

ORACAL

العلامات التجارية | الهوامش

21

كما في شعار الشركة، يجب أن لا يقل ارتفاع الهوامش المحيطة بشعار المنتج عن ارتفاع حرف الـ "F".



يُمكن استخدام نسخ الشعارات أحادية اللون في المستندات
ومواد التسويق والتغليف السوداء والبيضاء.

أسود 36% أسود 100% أسود 80%



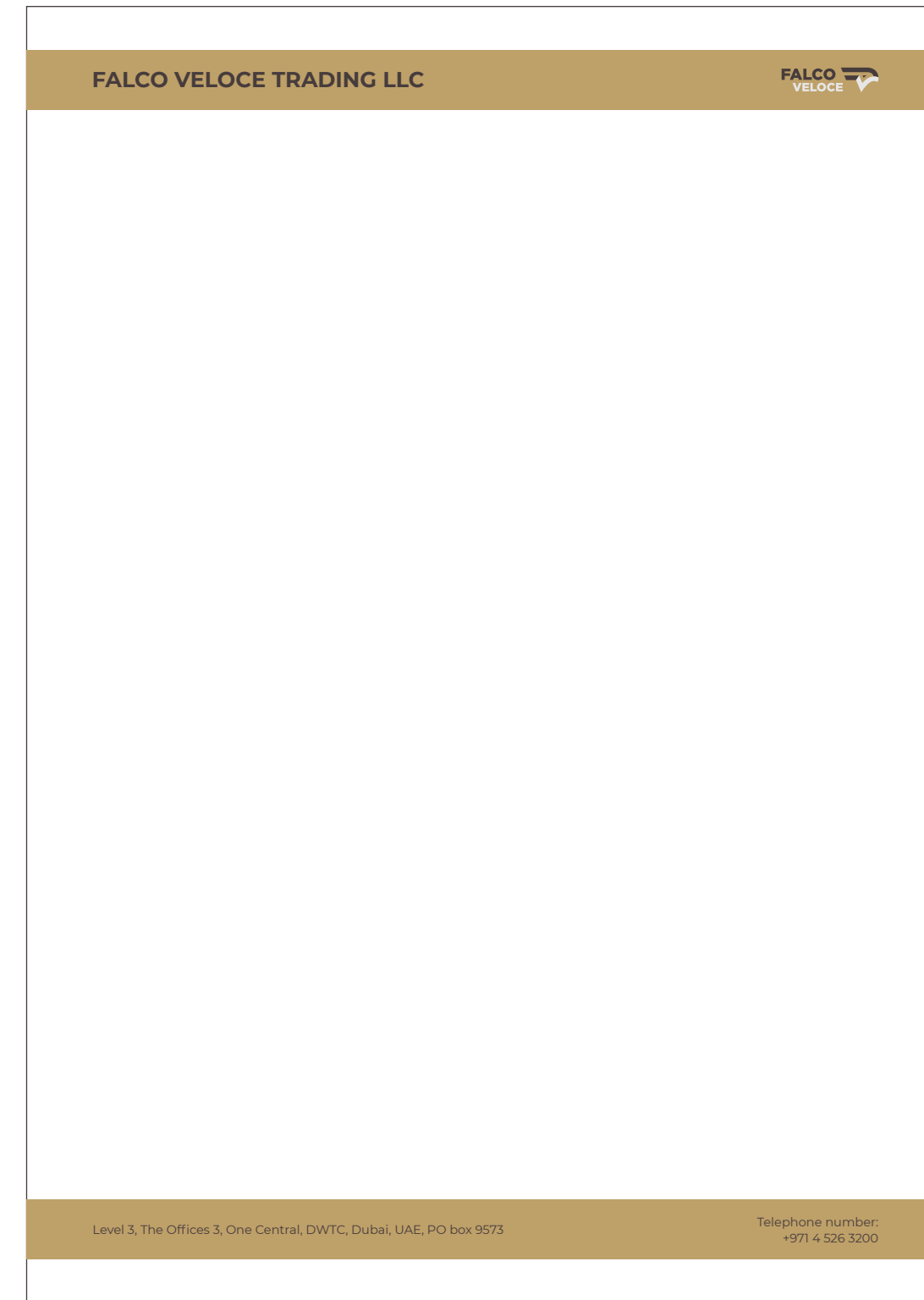
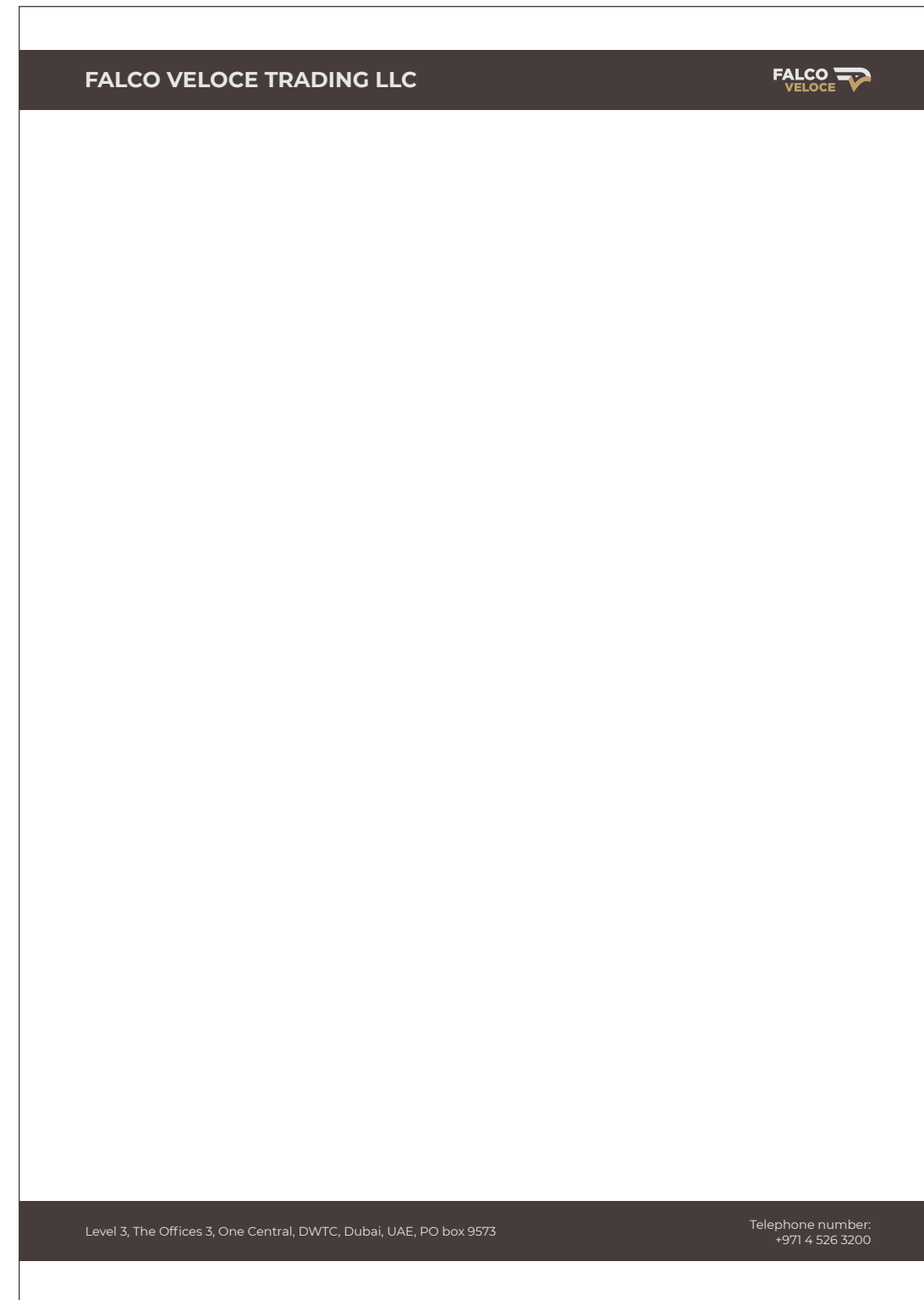
أسود 45%



أبيض

العلامات التجارية | الشعارات أحادية اللون 22

يجب إنشاء المستندات التجارية لشركة فالكو فيلوتشي على ورقة الرأس المعتمدة والتي يجب أن تتضمن اسم الشركة وشعارها وتفاصيل الاتصال بها. ويمكن اختيار الألوان التي يتم استخدامها في الترويسة بحريّة تامة وذلك بحسب الأسلوب والتفضيلات الشخصية للمصمم. يجب كتابة **محتوى** الوثائق باستخدام الخط الرئيسي للشركة أو الخط البديل.



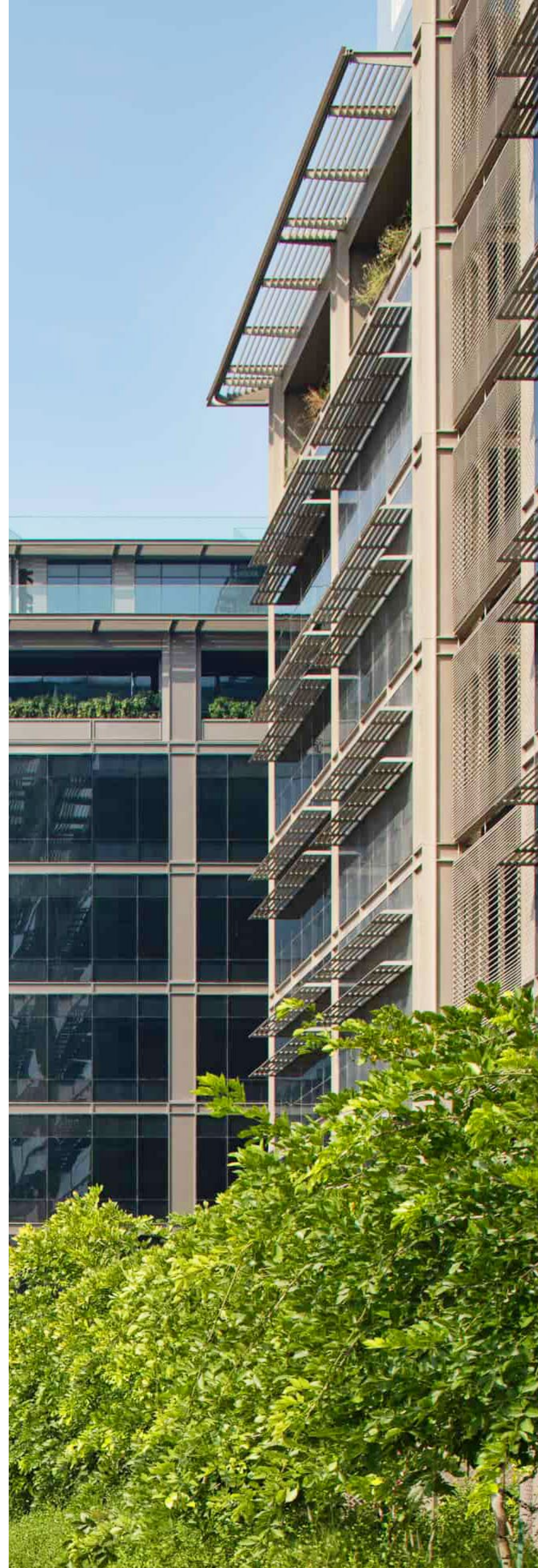
عند الإمكان، يجب طباعة عبوات المنتجات بألوان العلامة التجارية ذات الصلة، كما **يشترط** استخدام الشعار المناسب وتضمين النص باللغتين الإنجليزية والعربية.



معايير التخطيطات

التغليف 24

العنوان:
الطابق 3، المكاتب 3، ون سنترال، مركز دبي التجاري
العالمي، صندوق بريد 9573، دبي، الإمارات العربية المتحدة
البريد الإلكتروني: info@falcoverloce.com
رقم الهاتف: +971 4 526 3200



جهات الاتصال 25